

## HYGIENISCHE AUFBEREITUNG DER SOFT-MATRATZE DURCH KUBIVENT

KUBIVENT bietet für diese Matratze eine Komplettreinigung an. Beim Reinigungs- und Desinfektionsverfahren wird der Schaumstoffkern vorgereinigt und anschließend in einer Desinfektionsanlage mit selbstüberwachender Hygienesteuerung nach dem vom Robert-Koch-Institut gelisteten VDV-Verfahren (*validierter Prozess*) desinfiziert und gereinigt. Die hygienische Aufbereitung darf nur vom Hersteller vorgenommen werden. Ansonsten verfallen jegliche Garantieansprüche.

## WIEDEREINSATZ / PATIENTENWECHSEL

Ein Wiedereinsatz der Matratze ist grundsätzlich möglich. Voraussetzung hierfür ist eine sach- und fachgerechte Reinigung und Desinfektion (*hygienische Aufbereitung nach dem vom Robert-Koch-Institut gelisteten VDV-Verfahren*) der Matratze sowie des Bezuges.

Für nähere Informationen wenden Sie sich bitte an unseren Kundenservice unter:  
Tel.: +49 (0) 7181-475 060 oder per E-Mail an [info@kubivent.com](mailto:info@kubivent.com).

## SICHERE ENTSORGUNG

Die Matratzen sind fachgerecht auf dem Sperrmüll oder einem Wertstoffhof zu entsorgen. Das Produkt hat keine physikalischen oder mikrobiologischen Gefahrenpotentiale, die bei der Entsorgung beachtet werden müssen.

## LIEFERUMFANG

Soft 12 Matratze	Soft 12/fest Matratze	Soft 16 Matratze	Soft 16/fest Matratze
1x <b>Soft</b> (Matratzenkern)			
1x Trevira CS-Bezug ( <i>abnehmbar</i> )			
1x Gebrauchsanleitung			
1x Kartonverpackung			

## KONSULTATION EINES ANGEHÖRIGEN DER GESUNDHEITSBERUFE, MELDEPFLICHT

Wenn Ihnen die Anwendung des Produktes nicht geläufig ist und Sie beim Einsatz Hilfestellung benötigen, steht Ihnen unser Fachpersonal gerne zur Verfügung. Sprechen Sie uns an – wir beraten Sie gerne.

Bei allergischen Reaktionen auf der Haut konsultieren Sie einen Arzt. Bitte beachten Sie, dass alle im Zusammenhang mit dem Produkt aufgetretenen schwerwiegenden Vorfälle dem Hersteller und der zuständigen Behörde zu melden sind. Schwerwiegende Vorfälle im Sinne des Gesetzes sind alle unerwünschten Ereignisse, die eine der nachstehenden Folgen haben: Tod, lebensbedrohliche Erkrankung oder Verletzung, bleibende Körperschäden, chronische Erkrankungen oder fötale Gefährdung.

## WARTUNG DURCH DEN ANWENDER

Grundsätzlich muss keine Wartung durch den Anwender durchgeführt werden.

## HERSTELLUNG UND VERTRIEB



KUBIVENT Soft Matratzen werden ausschließlich von der Firma KUBIVENT Sitz- und Liegepolster GmbH, Robert-Bosch-Str. 8, 73660 Urbach hergestellt und vertrieben.

Die Matratzen sind Medizinprodukte der Klasse I und als solche CE-gekennzeichnet.

<b>strack</b>	Patienten- und Pflegebedarf
Strack AG	052 630 31 60
Ebnatstrasse 125	<a href="http://www.strack.ch">www.strack.ch</a>
8200 Schaffhausen	<a href="mailto:info@strack.ch">info@strack.ch</a>



**strack** Patienten-  
und Pflegebedarf

## ANTI-DEKUBITUS-MATRATZE

# Gebrauchsanleitung KUBIVENT Soft

Würfel-Matratze mit Softschaum-Auflage

Therapie und  
Prophylaxe

Schmerztherapie

Nach Braden Skala  
allgemein - sehr hoch



**KUBIVENT**®

## EINSATZBEREICHE UND ZWECKBESTIMMUNG

Die **KUBIVENT Soft** Matratze unterstützt bei entsprechenden pflegerischen Maßnahmen die Prophylaxe und Therapie,

- bei bereits bestehenden Dekubiti (*bis Dekubitus-Stadium IV*) und
- bei Personen mit allgemeinem bis sehr hohem Dekubitus-Risiko (*nach Braden*), bei denen durch Krankheit oder Behinderung ein dauerndes Liegen erforderlich ist.

Aufgrund ihrer speziellen Eigenschaften empfiehlt sich der Einsatz der Matratze besonders bei Patienten,

- die aufgrund bestimmter Vorerkrankungen, wie z. B. Karzinomerkkrankungen unterschiedlichster Genese, besonders schmerzempfindlich sind. Bei diesen Patienten wird durch die Spezial-Weichschaumauflage (*6 cm Höhe*) eine besonders weiche Lagerung erreicht, ohne dass der Patient sein Körpergefühl verliert. Die unteren Würfelschichten sorgen gleichzeitig für die notwendige Unterstützung des Körpers. Der Patient wird durch die Weichschaumauflage auf der Oberseite „aufgefangen“. Die Druckentlastung wird durch das Würfel-System darunter gewährleistet. Zur weiteren Druckentlastung können zusätzlich Würfel an betroffenen Stellen entnommen werden,
- die aufgrund bestimmter Vorerkrankungen, wie z. B. Osteoporose oder Skoliose eine besonders weiche Auflagefläche benötigen. Gleichzeitig wird durch die darunter liegenden Würfelschichten ein Versinken in der Matratze verhindert, die speziell gelagert werden (*Kopfhoch-/Fußtieflagerung*). Aufgrund des Aufbaus aus 5x5cm großen Würfeln ist die Matratze hoch flexibel und kann sich so jeder Lagerungsposition anpassen,
- bei denen spezielle Körperbereiche gezielt entlastet werden müssen, wie z. B. bei kachektischen Patienten. Hier können an den betroffenen Stellen Würfel auf der Unterseite der Matratze entnommen werden,
- die stark schwitzen. Durch die Einbindung der einzelnen Schaumstoffwürfel entsteht ein Klimasystem in der Matratze. Dies gewährleistet einen guten Abtransport der Körperwärme. Ein gutes Mikroklima (*Klasse H*) wird so erzielt,
- bei denen eine Scherkraftminimierung, wie sie z. B. durch Pflegemaßnahmen auftreten, erforderlich ist und
- bei denen eine besonders gute Anpassung an die Körperform und eine gute Druckverteilung erforderlich ist.

**Grundsätzlich sollte der Einsatz der Matratze von geschultem Fachpersonal eingeschätzt werden und die entsprechende Anpassung (*Würfelentnahme*) in diesem Zuge erklärt und vorgenommen werden.**

## INDIKATIONEN UND ZU ERWARTENDER KLINISCHER NUTZEN

Die Matratze dient bei Beeinträchtigung des Wechsels bzw. der Verlagerung der Körperposition (*durch Mobilitätseinschränkungen und/oder durch Schädigung der Körperwahrnehmung*) mit drohender oder manifester Druckschädigung der Haut- und Unterhaut (*Dekubitus/Druckgeschwür*) am Körperstamm/Rücken, wenn eine Lagerung des Körpers ohne Unterstützung nicht möglich ist, zur Sicherung der Lageposition und Reduktion der Dauer und Stärke von Druck- und Scherkräften an den druckexponierten Stellen und Förderung der Wundheilung im Rahmen eines ärztlich/pflegerisch abgestimmten Behandlungs- und Versorgungsprozesses.<sup>1)</sup>

Entsprechend der extremen Sensibilität von Schmerzpatienten wurde hier eine Matratze aus zwei Komponenten entwickelt, die neben der allgemeinen Schmerzlinderung auch eine partielle, zusätzliche Druckentlastung ermöglicht. Die obere Schicht besteht aus einem speziellen Weichschaum (*6 cm Höhe*), der sich dem Körper anpasst und und dadurch das Schmerzempfinden reduziert. Die untere Schicht besteht aus einer ein- bzw. zweilagigen Würfelschicht, die sich aus einzelnen 5x5cm großen Würfeln zusammensetzen. An den von Druck- oder Schmerzspitzen betroffenen Stellen können einzelne Würfel zur Entlastung entnommen werden.

## VERWENDUNG DER MATRATZE IN BETTEN MIT VERSTELLBARER LIEGEFLÄCHE

Bei Personen, die aufgrund Ihrer Erkrankung/Behinderung häufig mit hochgestelltem Kopfteil im Bett sitzen, wird eine härtere Ausführung der Matratze empfohlen (z. B. **KUBIVENT Soft/fest** in *16 cm Höhe*), damit auch beim Sitzen eine gute Druckverteilung und Druckentlastung im Sacralbereich gewährleistet und ein Durchsitzen vermieden werden kann.

## EINSATZ DER MATRATZE IN BETTEN MIT SEITENGITTERN

Aufgrund der Matratzenhöhe von 12 cm bzw. 16 cm, sind beim Einsatz von handelsüblichen Seitengitter keine Einschränkungen vorhanden. Der Mindestabstand von 22 cm zwischen Oberkante Matratze und Oberkante Seitengitter ist zu beachten. Empfehlenswert ist der Einsatz von sogenannten Seitengitterpolstern, um ein Einklemmen in den Seitengittern zu vermeiden.

<sup>1)</sup>Hinweis aus dem Hilfsmittelverzeichnis.

## ANWENDUNGSRISIKEN UND KONTRAINDIKATIONEN

### Allergien

Die Matratze darf nicht bei bestehenden Schaumstoffallergien verwendet werden.

### Inkontinenz

Bei Inkontinenz empfehlen wir einen passenden Inkontinenzschutzbezug. Dieser wird in den passenden Größen als Zubehör angeboten.

### Gewichtsbeschränkungen

Durch Überschreiten der angegebenen Gewichtsbeschränkungen der Matratze bei zu schweren Patienten kann die Matratze durchgelegen werden.

Höhe/Ausführung	12 cm	12 cm/fest	16 cm	16 cm/fest
Einsatzbereich	0-50 kg	0-120 kg	0-140 kg	0-200 kg
Empfohlen	0-50 kg <sup>2)</sup>	0-70 kg <sup>2)</sup>	0-100 kg <sup>3)</sup>	90-180 kg
Mikroklima	Klasse <sup>4)</sup>	H (58%)	H (52%)	H (58%)
Druckentlastung	bei 80 kg Klasse	H (49%)	H (51%)	H (46%)
	bei 120 kg Klasse	H (36%)		
	bei 140 kg Klasse		H (36%)	
	bei 200 kg Klasse			H (31%)

## SACHGERECHTE ANWENDUNG

Die Matratze ist für den Einsatz im Pflegebett oder auch handelsüblichen Betten geeignet. Die Oberseite/Liegefläche der Matratze ist gekennzeichnet. Die offene Bezugsseite weist dabei nach unten.

### Würfelentnahme zur zusätzlichen Druckentlastung

Durch gezielte Würfelentnahme auf der Unterseite der Matratze können betroffene Körperstellen zusätzlich entlastet werden. Zu beachten ist dabei, dass die Entnahme schachbrettartig erfolgt (*siehe Abb.*) und nicht zu viele Würfel an einer Stelle entnommen werden. Die Matratze wird sonst durchgelegen und die druckentlastende Wirkung geht verloren. Durch die Möglichkeit der reversiblen Entnahme von Würfeln, kann die Matratze zu jeder Zeit neu den individuellen Bedürfnissen des Patienten angepasst werden.

**FALSCH E ENTNAHME:** flächig

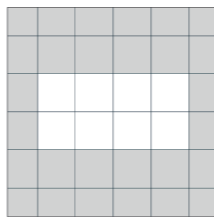


Abbildung beispielhaft

**RICHTIGE ENTNAHME:** schachbrettartig

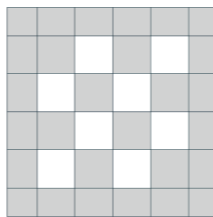
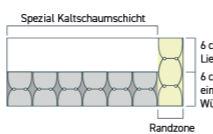


Abbildung beispielhaft

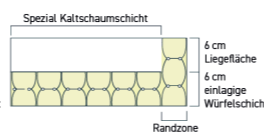
## TECHNISCHE DATEN

Querschnitt der **Soft 12 cm**

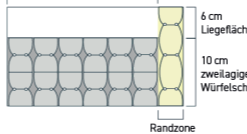


Schematische, technische Illustration eines Matratzen-Ausschnitts

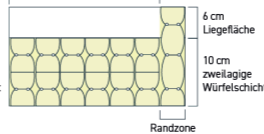
Querschnitt der **Soft 12 cm/fest**



Querschnitt der **Soft 16 cm**



Querschnitt der **Soft 16 cm/fest**



Matratzengrößen und Gewichte							
Höhe		12 cm HMV-Nr.: 11.11.03.4006	12 cm/fest HMV-Nr.: 11.29.05.2006	Höhe		16 cm HMV-Nr.: 11.29.05.2002	16 cm/fest HMV-Nr.: 11.29.05.2004
Größe	Gewicht	Artikel-Nr.	Artikel-Nr.	Größe	Gewicht	Artikel-Nr.	Artikel-Nr.
190 x 90 cm	12,5 kg	M122-Soft	M122-09Soft	190 x 90 cm	16,7 kg	M162-Soft	M162-09Soft
190 x 100 cm	13,9 kg	M1217-Soft	M1217-09Soft	190 x 100 cm	18,6 kg	M1617-Soft	M1617-09Soft
200 x 90 cm	13,1 kg	M123-Soft	M123-09Soft	200 x 90 cm	17,7 kg	M163-Soft	M163-09Soft
200 x 100 cm	14,7 kg	M124-Soft	M124-09Soft	200 x 100 cm	19,6 kg	M164-Soft	M164-09Soft
200 x 110 cm	16,1 kg	M1219-Soft	M1219-09Soft	200 x 110 cm	21,5 kg	M1619-Soft	M1619-09Soft
200 x 120 cm	17,6 kg	M125-Soft	M125-09Soft	200 x 120 cm	23,5 kg	M165-Soft	M165-09Soft
200 x 130 cm	19,1 kg	M1220-Soft	M1220-09Soft	200 x 130 cm	25,4 kg	M1620-Soft	M1620-09Soft
200 x 140 cm	20,6 kg	M126-Soft	M126-09Soft	200 x 140 cm	27,4 kg	M166-Soft	M166-09Soft
200 x 150 cm	22,0 kg	M1215-Soft	M1215-09Soft	200 x 150 cm	29,3 kg	M1615-Soft	M1615-09Soft

## Verwendete Materialien für Matratzen und Bezüge

	12 cm	12 cm/fest	16 cm	16 cm/fest
Liegefläche	Kaltschaum (HR-Schaum) als Platte, Raumgewicht 45 kg/m <sup>3</sup> , Stauchhärte 1,6 kPa			
Würfelunterbau	PU-Schaumstoff grau, Raumgewicht 50 kg/m <sup>3</sup> , Stauchhärte 4,0 kPa	PU-Schaumstoff gelb, Raumgewicht 50 kg/m <sup>3</sup> , Stauchhärte 6,0 kPa	PU-Schaumstoff grau, Raumgewicht 50 kg/m <sup>3</sup> , Stauchhärte 4,0 kPa	PU-Schaumstoff gelb, Raumgewicht 50 kg/m <sup>3</sup> , Stauchhärte 6,0 kPa
Randzone	PU-Schaumstoff gelb, Raumgewicht 50 kg/m <sup>3</sup> , Stauchhärte 6,0 kPa			
Bezug	100% Trevira CS			

## REINIGUNG UND DESINFEKTION

Die Reinigung und Desinfektion der Matratze erfolgt regelmäßig durch Abnehmen und Waschen bzw. Desinfizieren des Bezuges. Zu beachten sind die nachfolgenden Hinweise und das entsprechende Waschetikett am Bezug. Verwenden Sie handelsübliche Reinigungsmittel und auf Alkohobasis hergestellte Desinfektionsmittel. Vor dem Wiedereinsatz der Matratze muss die Matratze/der Bezug vollständig trocknen.

Bei allen Reinigungs- und Desinfektionsverfahren dürfen kein Äthylenoxid, kein Formaldehyd und keine Phenole verwendet werden. Verwenden Sie keine Scheuermittel oder Mittel, die ätzende Substanzen, Säuren oder Bleiche enthalten sowie keine Mittel auf Basis von Chlor, Aceton oder Benzol.

### Matratzenkern

- Der Matratzenkern ist für die Reinigung in der Waschmaschine nicht geeignet.
- Einzelne Würfel können bei 60°C in der Waschmaschine gewaschen werden.
- Der Matratzenkern kann mit einem leicht angefeuchteten Tuch und einem milden, haushaltsüblichen Reinigungs-/Desinfektionsmittel abgewischt werden.

### Trevira-CS Bezug

Waschmaschine:

- waschmaschinengeeignet,
- kochfest bis 95°C,
- Desinfektion mit Desinfektionsvollwaschmittel möglich,
- wäschetrocknergeeignet bei niedriger Temperatur.

Wisch- und Flächendesinfektion:

- Das Desinfektionsmittel wird flächendeckend auf den Bezug aufgetragen. Gebrauchsfertige Desinfektionsmittel können mithilfe einer Sprühflasche auf die zu desinfizierende Fläche gebracht werden.

**Ausführliche Informationen zur Reinigung und Desinfektion finden Sie unter [www.kubivent.com](http://www.kubivent.com).**

<sup>2)</sup> Patienten mit einem Gewicht von über 70 kg oder die aufgrund ihrer Erkrankung häufig im Bettsitzen (*hochgestelltes Kopfteil*) empfiehlt sich der Einsatz der KUBIVENT-Soft mit 16 cm Höhe. <sup>3)</sup> Patienten mit einem Gewicht von 100 kg bis 140 kg oder Patienten die aufgrund Ihrer Erkrankung häufig im Bett sitzen (*hochgestelltes Kopfteil*) empfiehlt sich der Einsatz der KUBIVENT-Soft fest in 16 cm Höhe. <sup>4)</sup> Hinweis zur Klassifizierung siehe [www.kubivent.com](http://www.kubivent.com).